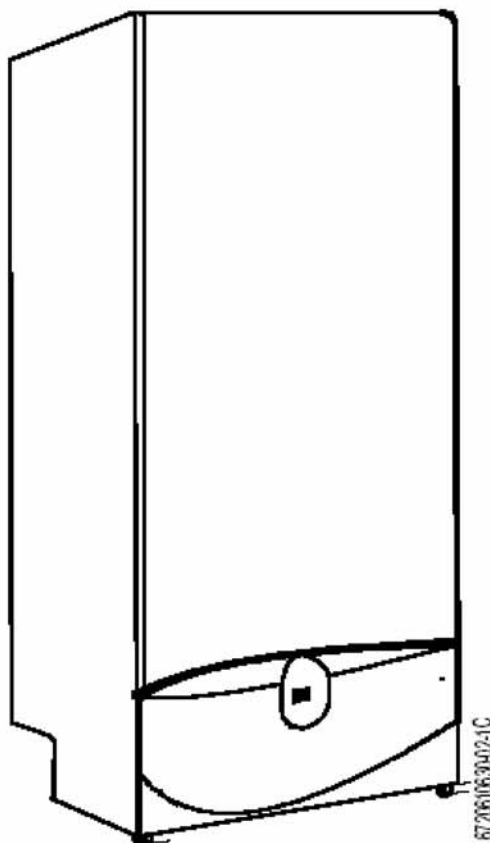


**3 Jahres-Werksgarantie \***  
**Service-Fixpreise\***  
**Garantiepass einsenden!**

\*siehe Löblich Garantiebedingungen!

**e.i.m. Löblich**  
Heiztechnik



**Betriebsanleitung**  
für den  
**Gerätebenutzer**

**Combi-Therme**  
für Kaminanschluß

*acléis*

**AGLM18**  
**AGLM23**



Reg.Nr.: G 2.785

MM

Stand 11/2007, Technische Änderungen vorbehalten

Herzlichen Glückwunsch zu Ihrer neuen Löblich Combi-Therme



Wir bedanken uns für Ihr Vertrauen, daß Sie eine Löblich Combi-Therme gewählt haben.

Ihre neue Löblich Combi-Therme ist mit modernster Technologie ausgestattet und aus soliden und zuverlässigen Werkstoffen gefertigt. Wir empfehlen Ihnen, unsere Ratschläge aufmerksam zu verfolgen und sind sicher, daß Ihr Gerät eine lange Lebensdauer haben wird.

Die technischen Daten und Betriebseigenschaften entsprechen den Vorschriften der geltenden Sicherheitsnormen in Österreich.

Löblich & Co.  
Kessel- und Apparatebau KG.

---

Im Falle einer Störung steht Ihnen unser Kundendienst während der Heizperiode auch an Sonn- und Feiertagen zur Verfügung.

**Kundendienst Wien: ( 01) 602 61 51**  
Direktverbindung durch Nachwahl Ihrer Postleitzahl

*email: [service@loeblich.at](mailto:service@loeblich.at)*  
*Internet: [www.loeblich.at](http://www.loeblich.at)*

Kundendienst in den Bundesländern

Bitte, geben Sie bei Ihrem Anruf immer Type und Fabrikationsnummer des Gerätes an.  
Sie erleichtern dadurch die Erledigung Ihrer Angelegenheit.

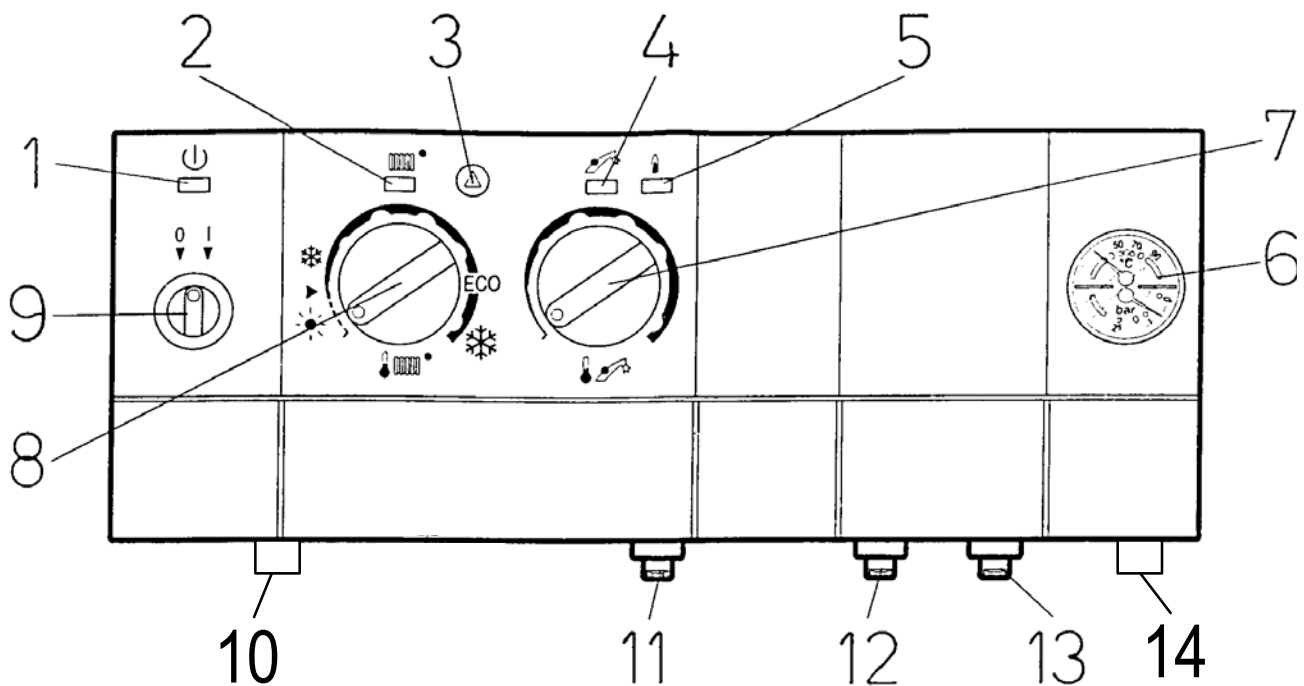
---

## Inhaltsverzeichnis

---





Bedienungsteile	3
Inbetriebnahme	4
Abstellen	5
Funktionswahl	6
Temperatur – Regelung Heizungsverlauf	7
Störungsanzeige + Selbsthilfe	8
Praktische Hinweise – Wartung – Pflege – Kundendienstnummer	9

## Bedienungsteile - Inbetriebnahme





**Achtung:** Darstellung der Hähne in Betriebs-Bereitschaftsstellung

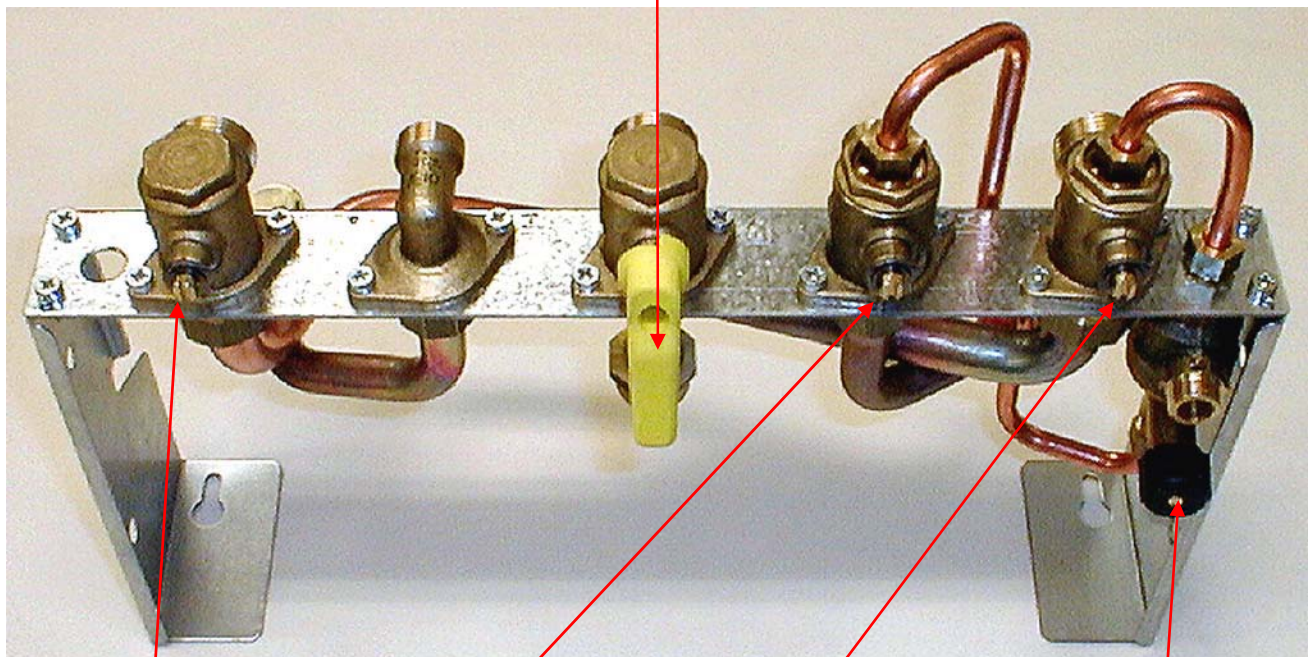
- |  |   |
|--|---|
| <p><b>1</b> Anzeige <b>Bereitschaft</b></p> <p><b>2</b> Anzeige <b>Wärmeanforderung Heizung</b> durch die Regelung (Raumthermostat etc.)</p> <p><b>3</b> <b>Entstörtaste</b></p> <p><b>4</b> Anzeige <b>Warmwasser – Betrieb</b></p> <p><b>5</b> Anzeige <b>Brenner – Betrieb</b></p> <p><b>6</b> <b>Thermo – Manometer</b></p> <p><b>7</b> <b>Warmwasser – Temperaturwähler</b></p> | <p><b>8</b> <b>Vorlauf – Temperaturwähler</b> zugleich <b>Sommer-/Winter-Schalter</b></p> <p><b>9</b> <b>Betriebsschalter (EIN/AUS)</b></p> <p><b>10</b> Wartungshahn <b>Vorlauf</b></p> <p><b>11</b> Gas – <b>Geräteabsperrhahn</b> (gelber Griff)</p> <p><b>12</b> Wartungshahn <b>Kaltwasser</b></p> <p><b>13</b> Wartungshahn <b>Rücklauf</b></p> <p><b>14</b> <b>Nachfüllhahn</b> für die Heizanlage (schwarzer Griff)</p> |
|--|---|

was ist zu tun ?		daraus folgt	
 <ul style="list-style-type: none"> <li>Kontrollieren, ob elektrisch angeschlossen.</li> <li>•Bauseitiger <b>Gas-Absperrhahn</b> und <b>Gas-Geräteabsperrhahn (11)</b> - gelber Griff - öffnen</li> <li>•Wartungshähne öffnen:  <b>Rücklauf (13)</b>  <b>Vorlauf (10)</b>  <b>Kaltwasser (12)</b></li> <li>•<b>Betriebsschalter (9)</b> – in Stellung <b>I (ein)</b> bringen</li> </ul>		<ul style="list-style-type: none"> <li>•Anzeige <b>Bereitschaft (1)</b> leuchtet</li> </ul>	
 <ul style="list-style-type: none"> <li>•<b>Vorlauf</b> – Temperaturwähler (8) in Maximal-Stellung</li> </ul> <p>Achtung: Raumthermostat / Regelung auf Wärmeforderung stellen</p>	<ul style="list-style-type: none"> <li>•Brenner wird gezündet → brennt</li> <li>•Anzeige <b>Wärmeforderung – Heizung (2)</b>leuchtet</li> <li>•Anzeige <b>Brenner – Betrieb (5)</b> leuchtet</li> </ul>	 	
Für den Fall einer Störung während der Inbetriebnahme wird diese angezeigt. Dazu siehe Seite 9.			

## Abstellen

was ist zu tun ?		daraus folgt	
	<ul style="list-style-type: none"> <li>• <b>Betriebsschalter (9)</b> in Position <b>0</b> bringen</li> </ul>	<ul style="list-style-type: none"> <li>&gt; Anzeige <b>Bereitschaft (1)</b> erlischt</li> </ul>	
	<ul style="list-style-type: none"> <li>• Bauseitigen Gas-Absperrhahn und Gas-<b>Absperrhahn (11)</b> - Griff gelb → schließen</li> </ul>		

11-Gas-Geräteabsperrhahn (gelb)






10-Wartungshahn Vorlauf

12-Kaltwasser  
Wartungshahn



13-Wartungshahn Rücklauf

14-Nachfüllhahn (schw) (geschlossener Zustand)

Achtung : Darstellung der Hähne in Betriebs-Bereitschaftsstellung !

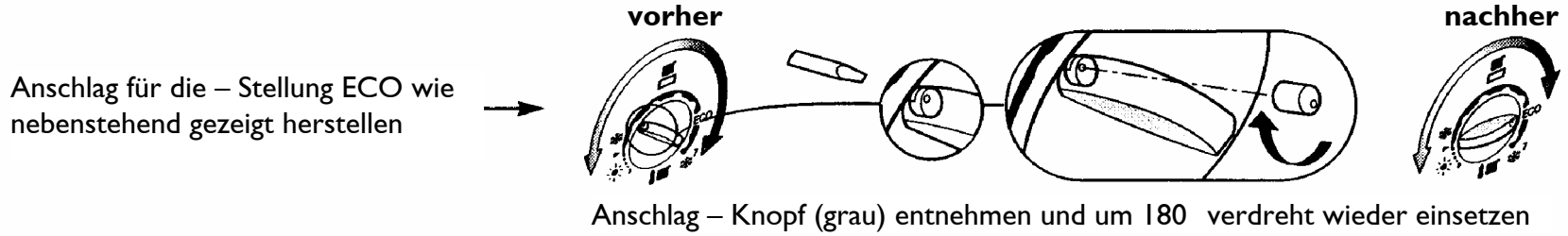
was ist zu tun ?		daraus folgt	
	<ul style="list-style-type: none"> <li>· <b>Vorlauf</b> – Temperaturwähler (8) in die gewünschte Stellung bringen</li> <li>- Sommer ☼</li> <li>- Winter ⊕</li> </ul>	In Stellung Sommer ☼ Warmwasserbetrieb	
		In Stellung Winter ⊕ Warmwasser- + Heizbetrieb	




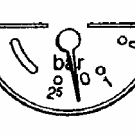
**Einstellung Warmwasserbetrieb**

was ist zu tun ?		daraus folgt	
	<ul style="list-style-type: none"> <li>· <b>Warmwasser</b> – Temperaturwähler (7) in die gewünschte Stellung bringen</li> <li>· Maximal-Stellung. In Abhängigkeit der Warmwasser-Menge bis 60 C</li> </ul>	Bei Warmwasser-Entnahme · Brenner geht in Betrieb · Anzeige <b>Warmwasser-Betrieb</b> (4) leuchtet · Anzeige <b>Brenner-Betrieb</b> (5) leuchtet	

Achtung: Zur Entnahme von Warmwasser mit konstanter Temperatur den **Warmwasser** – Temperaturwähler (7) während der Entnahme nicht betätigen !

Der **Vorlauf**-Temperaturwähler (8) kann nach rechts bis in die Maximal – Stellung (ca. 87 C) gedreht werden. Es besteht auch die Möglichkeit das Gerät in der Stellung ECO (Vorlauftemperatur ca. 70 C) zu betreiben.



	was ist zu tun ?	daraus folgt	
	<ul style="list-style-type: none"> <li>• <b>Vorlauf</b> – Temperaturwähler (8) in Abhängigkeit der Außentemperatur einstellen</li> <li>• Stellen Sie Ihren Raumthermostatregler auf die gewünschte Raumtemperatur</li> </ul>	Wärmeforderung >Anzeige <b>Bereitschaft</b> (1) leuchtet >Anzeige <b>Brenner-Betrieb</b> (5) leuchtet,	
	<ul style="list-style-type: none"> <li>• Fülldruck der Heizanlage auf der Manometer-Skala des Thermo-Manometers ablesen.</li> </ul>	Der Nachfüllhahn (14, schw.) wird zum Öffnen um 90° nach links gedreht. Notw. Fülldruck im kalten Zustand zwischen 1 und 1,5 bar. Nach erreichtem Fülldruck muß der Nachfüllhahn wieder geschlossen werden.	

<b>Bereitschaft (1)</b>	<b>Wärmeanforderng Heizung (2)</b>	<b>Warmwasser-Betrieb (4)</b>	<b>Brenner-Betrieb (5)</b>	<b>Wirkung</b>	<b>Ursache</b>	<b>Behebung</b>
leuchtet	blinkt langsam	leuchtet oder ist erloschen	erloschen	Gerät zündet nicht	Gasmangel	Gashahn (11) öffnen Versorgung sicherstellen Entstörtaste (3) drücken
leuchtet	blinkt langsam	blinkt langsam	erloschen	Überhitzung	Wassermangel oder keine Zirkulation im System etc.	Wartungshähne öffnen (10,12,13) Druck kontrollieren (Thermomanometer (6)) eventuell nachfüllen (14)
leuchtet	blinkt schnell	leuchtet oder ist erloschen	erloschen	Gerät zündet nicht	Wärmefühler (Heizung od. Warmwasser) im Gerät defekt, oder + Abgasüberwachung, oder + Identifikationsstecker defekt	Kundendienst
leuchtet	leuchtet oder ist erloschen	blinkt schnell	erloschen	Abgas-Überwachung hat ausgelöst	Abgasführung gestört	AGLM/EGLM: Automatischer Neustart nach 20 min EGVM: Automatischer Neustart nach 5 min
leuchtet	blinkt schnell	blinkt schnell	leuchtet	Lernmodus	Einstellstift in Lernmodus	Einstellstift auf Stellung norm. rückstellen
leuchtet	leuchtet oder ist erloschen	Blinkt 2x pro Sekunde	erloschen	Fühler-temperatur für Hz über 95 C und WW unter 40 C	Wasserschalter meldet Anforderung obwohl kein WW in Betrieb	Wasserschalter tauschen

**Achtung:** Bei wiederholten Sicherheits – Abschaltungen (Entstörtaste löst aus) kontaktieren Sie bitte unseren Kundendienst oder einen autorisierten Fachmann.



---

## Praktische Hinweise

---

### Reinigung

Für die Reinigung der Verkleidung nur chemisch neutrale, nicht scheuernde Haushaltsreinigungsmittel verwenden.

### Entleerung bei Frostgefahr

#### Sanitär:

- Anlagenseitigen Wasserhahn (z.B. Wohnungsabsperrhahn) vor dem geräteseitigen Wartungshahn **Kaltwasser** (12) schließen.
- Gerät und Anlage über eine tiefer als das Gerät gelegene Auslaufarmatur entleeren.

#### Heizung:

- Radiatoren entleeren.
- Gerät über die Entleerschraube – unten im Pumpengehäuse – entleeren.
- Belüftung durch Anheben des Heizungs-Sicherheitsventils.

#### Achtung:

Frostschutzmittelbeimischung zum Heizungswasser siehe Betriebsanleitung für den Installateur Seite 12.

---

## Wartung und Pflege

---

Während des Betriebes arbeitet Ihre Löblich-Combi-Therme weitgehend wartungsfrei. Um eine lange Lebensdauer und den besten Wirkungsgrad zu erhalten, ist es notwendig

***das Gerät einmal jährlich***

von einem Fachmann auf Funktion und Betriebssicherheit  
***überprüfen*** zu lassen.

Gemäß ÖVGW GI/3 TR-Gas 1996 Punkt 5.4 müssen Wartungsarbeiten an Ihrer Combi-Therme lt. Herstellerangabe jährlich durchgeführt werden.

Das Jahresservice für Ihr Heizgerät ist in oder nach der ersten Heizperiode besonders wichtig, weil hier eine genaue Anpassung an Ihre Heizanlage vorgenommen werden kann.

Die laut Luftreinhaltegesetz vorgeschriebene Abgasmessung können wir gegebenenfalls im Zuge der Wartung mitanbieten.

Im Falle einer Störung steht Ihnen unser Kundendienst **während der Heizperiode** auch an **Sonn- und Feiertagen zur Verfügung**.

***Kundendienst Wien: (01) 602 61 51***  
***Direktverbindung durch Nachwahl Ihrer Postleitzahl***

***email: service@loeblich.at***  
***Internet: www.loeblich.at***

Kundendienst in den Bundesländern

Bitte, geben Sie bei Ihrem Anruf immer Type und Fabrikationsnummer des Gerätes an. Sie erleichtern dadurch die Erledigung Ihrer Angelegenheit.

## LÖBLICH

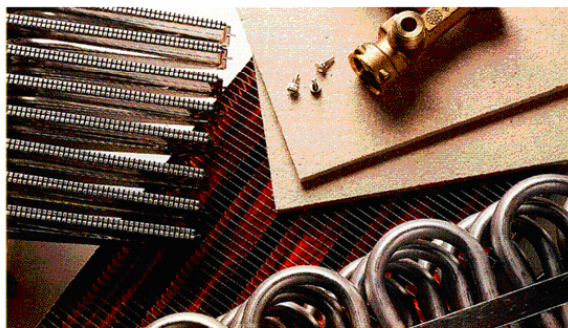
ist ein österreichisches Traditionsunternehmen, das seit 1738 besteht und über langjährige Erfahrung in Erzeugung, Vertrieb und Service von Gasheizgeräten verfügt. Mit professionellen Vertriebspartnern, sowie einem eigenen Werkskundendienst wird eine optimale und kostengünstige Betreuung des LÖBLICH Kunden sichergestellt. LÖBLICH Produkte werden nach modernsten Technologien der Heizungsindustrie gefertigt und vor der Auslieferung nach strengsten Testverfahren geprüft, um maximalen Komfort und Sicherheit zu garantieren. Sie sind die energiesparendste Form der Heizung und Warmwasserbereitung und entsprechen den strengsten Abgasnormen.

### Sicherheit

Die beispielhaften Sicherheitseinrichtungen übertreffen die geforderten Standards und ermöglichen energie-sparende Heizung und Warmwasserbereitung mit Erdgas.

### Umweltfreundlich

Minimale Abgaswerte dokumentieren die umweltfreundliche Wärme-gewinnung aus Gas. Ein hoher Prozentsatz der verwendeten Materialien ist recyclingfähig. Durch ein intelligentes Baukastensystem verfügen unsere Geräte über eine geringere Anzahl an Ersatzteilen und erlauben so kostengünstigere Wartungs- und Reparaturarbeiten.



Hochwertige Materialien in allen Teilen des Heizgeräts.

### Komfort

Die perfekte Gerätekonzeption bietet beliebig einstellbare, angenehme Heizung und maßgeschneiderten Warmwasserkomfort.

Intelligente Details erleichtern Wartungsarbeiten im Bedarfsfall: Eingebaute Nachfüllvorrichtung und Schnellentlüfter für das Heizungssystem, serienmäßige Wartungsventile am Gerät. Die Konsole ist übersichtlich, mit einfachen, benutzerfreundlichen Bedienelementen.



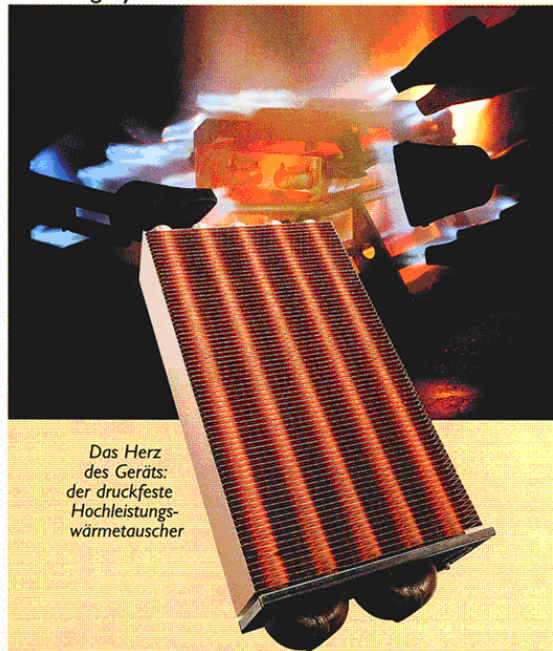
Das mobile Serviceteam des LÖBLICH Werkskundendienstes ist rund um die Uhr im Einsatz, um beste Kundenzufriedenheit sicherzustellen.

### Qualität

Nur die Verwendung hochwertigster Materialien garantiert eine störungsfreie Funktion des Heizgeräts und eine lange Lebensdauer.

Unsere ausgereifte und langjährig erprobte Heizungstechnologie ist als Kombigerät oder Heiztherme für jede Heizungsanlage geeignet.

Wahlweise Gas-Wandgeräte mit elektronischer Steuerung für stufenlose Modulation bei der Warmwasserbereitung. System Bosch Heatronic.



Das Herz des Geräts: der druckfeste Hochleistungs-wärmetauscher

Nähere Informationen über

**kostengünstige Wartungsverträge,  
Service Fixpreise,  
3 Jahresgarantie,  
Energiespar-Tips etc.**

erhalten Sie telefonisch unter



**Werk und Verkauf: 01 / 604 16 24**



**Kundendienst: 01 / 602 61 51**

**Löblich&Co.Kessel und Apparatebau KG**, Favoritner Gewerbering 1, 1100 Wien, Austria (EU)  
[www.loeblich.at](http://www.loeblich.at) , e-mail Verkauf: [heizung@loeblich.at](mailto:heizung@loeblich.at) e-mail Kundendienst: [service@loeblich.at](mailto:service@loeblich.at)